

CODA
C O D A A U D I O



HOPS-SERIES

HOPS-12i
HOPS-12T

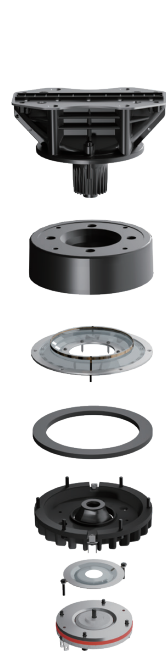
HOPS - High Output Point Source Systems

High Output Point Sourcesの頭文字をとった名称通り、
「高出力、点音源」を実現。

高音質、ハイパワー。最大音圧144dB/SPL。

大型システム用のエレメントに匹敵する音圧をワンボックスで実現する、パッシブの3-Way フルレンジスピーカーです。
コアキシャル構成によって生み出された明瞭度の高いサウンドを優れた指向制御で提供します。

●クリアな音質



ウェーブガイド 兼 ホーン

- ・ 高域だけでなく300Hzまでの指向制御を行ってトランスデューサの音響中心を揃え、コヒーレントで均一な波面形成とフェーズリニアリティを実現。

中高域ドライバー

- ・ 1.4インチの中高域ドライバーは、CODA AUDIO 独自のリングダイアフラムを採用。
- ・ 従来のドーム型に比べて振動面が広いため、より低い周波数までも正確に再現。
- ・ 中高域のリングダイアフラムを同心円状に取り付け、位相的にも完璧な状態を生成。



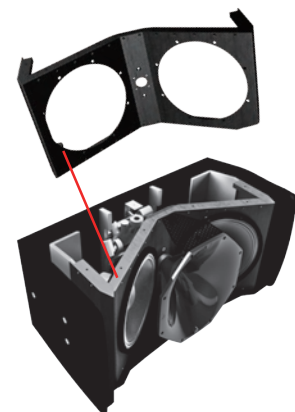
12インチ低域ドライバー



- ・ 高フラックスのリニアモーターによるロングエクスカーションと超低歪率を実現。
- ・ カーボンファイバー製コーンの採用などで軽量化を図って可動質量を最小限に抑えてコーンの剛性とダンピングを向上。
- ・ 高感度で透明感のあるサウンドを出力。

許容入力:2000W(AES)
最大音圧:144dB SPL

●高出力



・放熱空冷技術「DAC(Dynamic Air Cooling)」

- ・ HOPS 12iとHOPS 12Tには、熱放散を劇的に改善する独自の放熱空冷技術DAC「DAC (Dynamic Air Cooling)」を導入。
- ・ すべてのドライバーが取り付けられたフロントバッフルと通気孔をアルミニウムで成形し、空気の流れを最大にしてシステムの熱容量を増やすように最適化。通気孔は、入力レベルが増すほど通気孔内の空気の流れが増し、ドライバーからより多くの熱を奪ってエンクロージャーの外側に放出。結果、従来の冷却システムを備えた同サイズのシステムと比較して、許容入力と最大音圧レベルが2倍という驚異的な数字を実現。
- ・ HOPS 12iとHOPS 12Tは、許容入力2,000W(AES)、最大音圧レベル144dB SPL(※)という数字をたたき出しています。 (※)HOPS 12i-64、HOPS 12T-64: ヒンクノイズ、クレストファクター12 dB、Aウエイト

● LINUS アンプとのシステムソリューション

CODA AUDIO のDSP 内蔵4ch パワーアンプ「LINUS 14」と一緒に使用します。スピーカーのプリセットを内蔵。DSP 制御のみならず、スピーカーとアンプの適正なマッチングやネットワークのコントロールを行う統合ソリューションとして機能するように設計されており、最適なパフォーマンスと保護が保証されます。



※HOPS Seriesは、オプションで屋外に取り付ける際のウォータープルーフ加工 (IP-55) とRAL指定のカラーリングが可能です。

※最低ロット数など、詳細はお問い合わせください。

HOPS12i (-64) (-96)



サウンドクオリティを求められる劇場やホール、
明確なアナウンスを届けたい
天井高のある商業施設などに最適。



- ・ DIN18032-3に準拠したボールの衝撃に対する耐性も備えており、スタジアムや大型体育館への導入も可能。
- ・ エンクロージャーには8mmネジのスレッドポイントが複数あり、これらに対応する縦横設置用のUブラケットやハング用フライング金具を用意。

HOPS12T (-64) (-96) **New !**

HOPS12iをモバイル用にしたモデル。
迅速かつ容易にセットアップできる機構を追加。



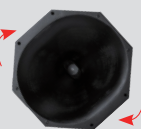
- ・ 企業やスポーツのイベント、小規模なフェスティバルやライブ、大規模システムのサイドフィルなどに最適です。
- ・ 縦横どちらにも設置可能で、設置が簡単に行えるオプション金具を用意。

● ホーンの指向性を変えて、必要な所にクリアな音を!



取り外して

回転させて



取り付ける

- ・ 高品位なサウンドを狙ったポイントに確実に届けるため、ウェーブガイドを兼ねた90°×60°と60°×40°の2種類のホーンを用意。
- ・ ホーンは取り外し可能で、回転させることもできます。縦置きまたは横置き制限がある場所にも、ホーンを回転させることで指向角に妥協をせず、必要な箇所にクリアな音を提供できます。

■仕様

| | HOPS12i | | HOPS12T | |
|---------------------------|--|-----------------------|-------------------------------|-----------------------|
| | HOPS12i- 64 | HOPS12i- 96 | HOPS12T- 64 | HOPS12T- 96 |
| 形式 | 3-Way フルレンジ・スピーカーシステム | | | |
| 周波数特性 | 44Hz～22kHz(−6dB) | | | |
| 許容入力(AES/ピーク) | 低域：2000 W / 8000 W | | | |
| 最大音圧レベル (with LINUS14) | 144 dB SPL(※1) | 142 dB SPL (※1) | 144 dB SPL(※1) | 142 dB SPL (※1) |
| カバレッジ角 | 水平：60°、 垂直：40°(※2) | 水平：90°、 垂直：60°(※2) | 水平：60°、 垂直：40°(※2) | 水平：90°、 垂直：60°(※2) |
| ドライバー構成 | 低域:2×12インチ(304.8mm)、ネオジム磁石採用、防滴加工コーン使用、 4インチ(101 mm) ボイスコイル、2×1000W(AES) | | | |
| | 1.4インチ(35.6mm)ネオジム磁石採用コアキシャルドライバー 中域:3.5インチ(90mm)ボイスコイル、150W(AES) 高域:1.75インチ(44.4mm)ボイスコイル、80W | | | |
| クロスオーバー | 3-Way パッシブ 440 Hz / 6300 Hz | | | |
| 入力コネクター | 2×Neutrik™(NL4MP) | | | |
| 公称インピーダンス | 8Ω(1+/1-) | | | |
| エンクロージャー | 合板、アルミニウム | | | |
| 仕上げ | ポリウレタ樹脂塗装、黒 | | | |
| サスペンション | 12 ×M8 スレッドポイント | | CMS+フランジアダプター、 M8 スレッドポイント | |
| IP 規格(IEC 60529) | IP54 | | | |
| 寸法(W×H×D) | 368 × 790 × 420 mm | | | |
| 質量 | 約34kg | | 約36.2kg | |

(※1)ピンクノイズ、クレストファクター12dB、Aウェイト (※2)回転可能

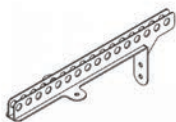
▼HOPS12i用オプション



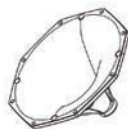
H12V
Uブラケット。
縦設置用。



H12H
Uブラケット。
横設置用。



HFA12
フライング金具。

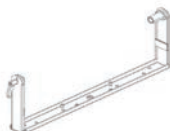


Horn HOPS12i-64
ホーン(指向角:60°×40°)。

▼HOPS12T用オプション



H12TV
Uブラケット。
縦設置用。



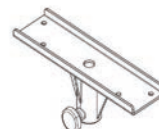
H12TH
Uブラケット。
横設置用。



FRH-APS
フライング金具。



**WAVEGUIDE
HOPST 64**
ホーン(指向角:
60°×40°)。



H12TSF
スタンド用
アダプター



FC-HOPS12
フライトケース
HOPS12T×2台